

Seminer

KİŞİSEL GELİŞİM VE REHBERLİK BİRİMİ

Psikolog **Gülgün Sharafat**

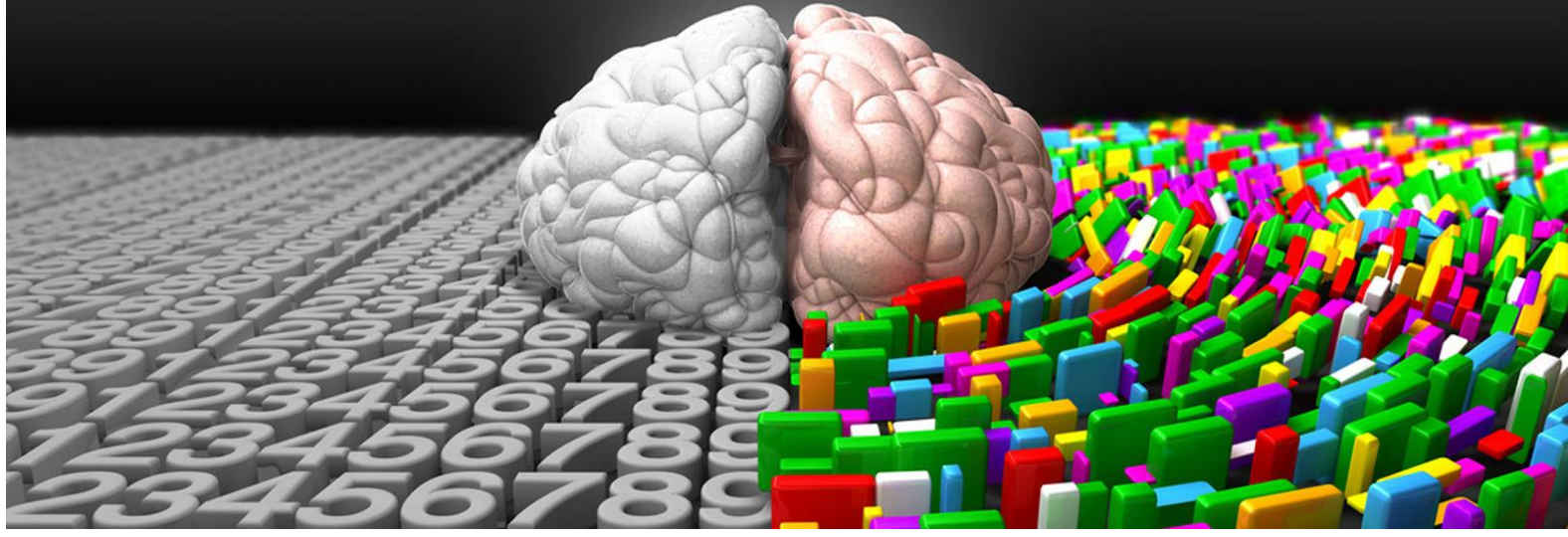
"Bütünsel
BEYİN
Öğrenmesi"

25 Mart 2014
Saat 17.00
GELİŞİM KOLEJİ KAMPÜSÜ



Psikolog
Gülgün SHARAFAT

1961 Ankara doğumlu Gülgün SHARAFAT 1983 yılında Ege Üniversitesi Sosyal Bilimler Fakültesi Psikoloji bölümünden mezun oldu. 1984 yılında Hacettepe Üniversitesi'nde Klinik Psikoloji master programına başladı. Eğitimine ara vererek başladığı iş hayatında Psikolog olarak 1984-1986 yılları arasında Erol Sabancı Spastik Çocuklar merkezinde hizmet verdi. "Beyin ve Zihin nasıl çalışır?" konusunda duyduğu merak bu yıllarda biçimlendi. 1986-1994 yılları arasında Kişisel ve Ruhsal Gelişim teknikleriyle ilgilendi ve ilk Kişisel gelişim teknikleri ile (Silva, Psikosibernetik, NLP) Uzak Doğuda tanıştı. Türkiye'de eğitimini aldığı konular arasında Aile Terapisi, EMDR, Hipnoz, Enerji Psikolojisi ve Enerji Kinesyolojisi, Meridyen Terapisi, Stres ve Stresle Başetme Teknikleri bulunmaktadır. Evli ve bir çocuk annesi olan Sharafat çalışmalarını İzmir'de kurucusu olduğu Pozitif Psikoloji Kişisel Gelişim ve Danışmanlık Merkezinde sürdürmektedir.



Sevgili Anne - Babalar,

25 Mart 2014 Salı günü **17.00–18.30** saatleri arasında Psikolog Gülgün SHARAFAT **“Bütünsel Beyin Öğrenmesi”** konusunda bizleri aydınlatmak amacıyla okulumuza konuk oluyor. Bu eğitim sayesinde çocuğumuzun beyin gelişiminin önemli özelliklerini öğrenecek ve performansını yönetme konusunda neler yapabileceğinizi keşfedeceğiz. Seminerimize katılımınızdan mutluluk duyacağız.

Buluşmak Dileğiyle...

“BÜTÜNSEL BEYİN ÖĞRENMESİ” Nedir?

Beyin” yaşam boyu gereksinim duyduğumuz hareket algılama, konuşma, odaklanma, dikkat, kavrama, ezberleme, okuma, yazma gibi bütün beceriler sırasında öğrenmenin bütün süreçlerini ve biçimini belirleyen en önemli organdır. Beden ve organlar aracılığı ile dışarıdan gelen verileri işlemler ve yorumlar. Gündelik yaşamda veya okulda öğrenmenin biçimini, kalitesini ve kazanımlarını beyin ve onun işleyiş biçimi belirler. Sağ veya sol beyin hemisferlerinin bireyden bireye değişen yapılanması ve hemisfer baskınlığı bir bireyin bilgiyi işleme biçimini yani performansını tanımlar. Yakın geçmişe kadar sağ ve sol beyin hemisferlerinin gelişimi, dengelenmesi ve bütünlenmesi kendiliğinden gelişen bir yapı olarak görülürdü, şimdi biliyoruz ki belli fiziksel aktivite ve zihinsel uygulamalar sağ, sol beyin işlevlerini geliştirir, beynin dengelenmesini ve bütünlenmesini sağlar.

ÇOCUĞUNUZ SAĞ VE SOL BEYNİNİ DENGELİ KULLANIYOR MU?

YA SİZ KULLANIYOR MUSUNUZ?



Seminerimizde konular itibariyle kontenjan sınırlı olduğu için en geç **21Mart Cuma** gününe kadar katılımınızı aşağıdaki iletişim sorumlularını arayarak bildirmenizi rica ediyoruz.

LCV:

İlkokul Öğrenci İşleri **Ebru Alkut** (GSM) 0530 5811515

Lise Öğrenci İşleri **Esen İssi** (TEL) 0232 833 22 02

Halkla İlişkiler Sorumlusu **Müjde Ercan** (GSM) 0530 445 52 91



/IzmirGelisimKoleji



/gelisimkoleji



/glsmklj

